

Quia quem meruisti à5

Johannes Le Febure (? - 1609/1612)

BSB München, 2.Mus. pr.35

Cantus

Altus

Quintus

Tenor

Bassus

6

12

19

Qui - a quem me - ru - i - sti, qui - a

Qui - a quem me - ru - i - sti, me - ru -

Qui - a quem me - ru - i - sti,

Qui - a quem me -

Qui - a quem me - ru - i - sti,

quem me - ru - i - sti por - ta - re, por - ta -

i - sti, qui - a quem me - ru - i - sti por - ta - re, por - ta - re,

me - ru - i - sti, me - ru - i - sti por - ta - re,

- ru - i - sti por -

me - ru - i - sti por - ta - re, por -

- re, al - le - lu -

al - le - lu - ia, al - le - lu - ia, al - le - lu - ia, al -

por - ta - re, al - le - lu - ia, al - le -

ta - re, al - le - lu - ia, al - le - lu - ia, al -

- ta - re, al - le - lu - ia,

ia, al - le - lu - ia, al - le - lu - ia, al - le - lu - ia.

- le - lu - ia, al - le - lu - ia, al - le - lu - ia, al - le - lu - ia.

lu - ia, al - le - lu - ia, al - le - lu - ia, al - le - lu - ia.

le - lu - ia, al - le - lu - ia.

al - le - lu - ia, al - le - lu - ia, al - le - lu - ia.

O - ra pro no - bis De - um, o - ra pro no - bis De - um,

O - ra pro no - bis De - um, o - ra pro no - bis De - um, o -

O - ra pro no - bis De -

O - ra pro no -

O - ra pro no - bis

32

o - ra pro no - bis De - um, al - le - lu - ia,

- ra pro no - bis De - um, al - le - lu - ia, al - le -

- um, o - ra pro no - bis De - um, al - le -

bis De - um, al - le - lu - ia,

De - um, o - ra pro no - bis De - um, al - le -

De - um, o - ra pro no - bis De - um, al - le

al - le - lu - ia, al - le - lu - ia, al - le - lu - ia,

- lu - ia, al - le - lu - ia, al - le - lu - ia, al - le - lu - ia,

- lu - ia, al - le - lu - ia,

al - le - lu - ia, al - le - lu - ia, al - le - lu - ia,

- lu - ia, al - le - lu - ia,

43

ia, al - le - lu - ia, al - le - lu - ia, al - le - lu - ia.

le - lu - ia, al - le - lu - ia, al - le - lu - ia.

al - le - lu - ia, al - le - lu - ia, al - le - lu - ia.

- lu - ia, al - le - lu - ia, al - le - lu - ia.

ia, al - le - lu - ia.

Quia quem meruisti à5

BSB München, 2.Mus. pr.35

Qui a - quem me -

ru - i - sti, qui a - quem me - ru - i - sti

por - ta - re, al - le - lu - ia, al - le - lu - ia.

Secunda pars

O - ra pro no - bis De - um, o - ra pro

no - bis De - um, o - ra pro no - bis De -

um, al - le - lu - ia, al - le - lu -

ia, al - le - lu - ia, al - le - lu - ia, al - le - lu -

ia, al - le - lu - ia, al - le - lu - ia.

Quia quem meruisti à5

Qui - a quem me - ru - i - sti, me - ru -

i - sti, qui - a quem me - ru - i - sti por - ta -

re, por - ta - re, al - le - lu - ia, al - le -

- lu - ia, al - le - lu - ia, al - le - lu -

ia, al - le - lu - ia, al - le - lu - ia, al - le - lu - ia.

Secunda pars

O - ra pro no - bis De - um, o -

ra pro no - bis De - um, o - ra pro no - bis

De - um, al - le - lu - ia, al - le - lu - ia, al -

le - lu - ia, al - le - lu - ia, al - le - lu - ia, al -

le - lu - ia, al - le - lu - ia, al - le - lu - ia.

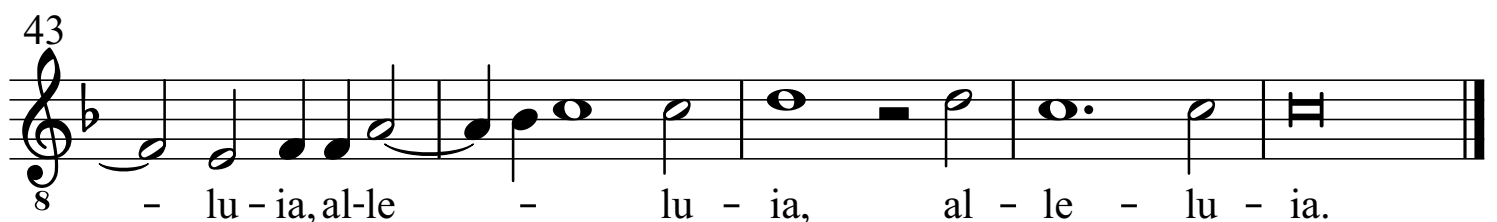
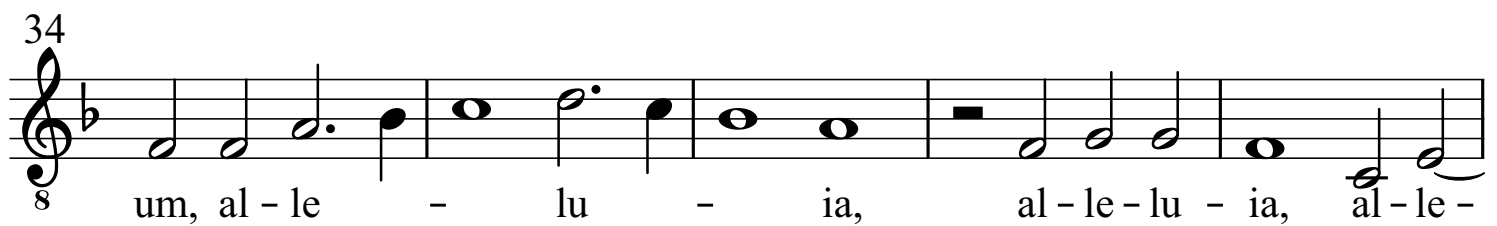
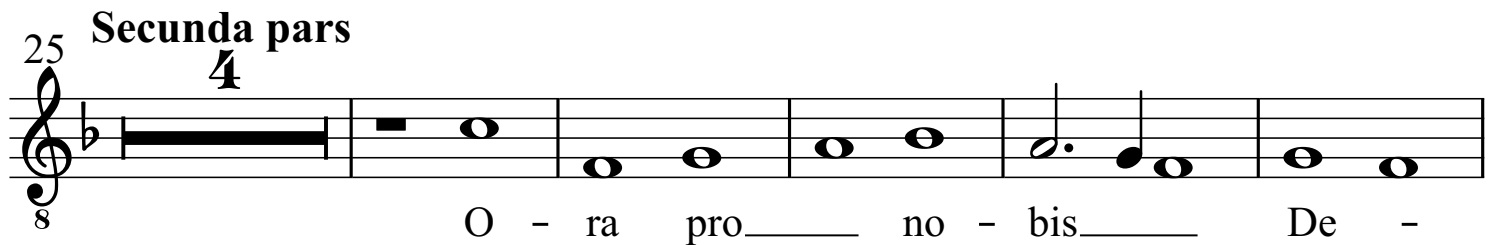
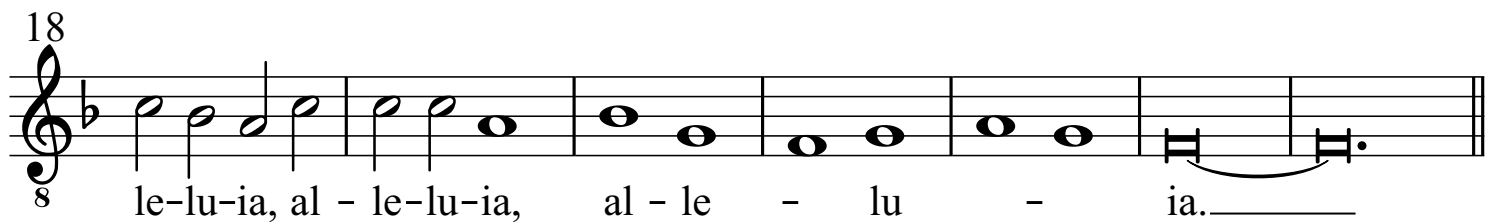
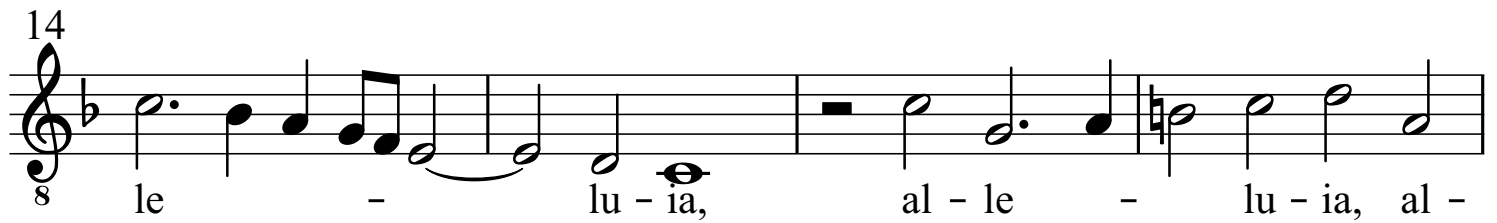
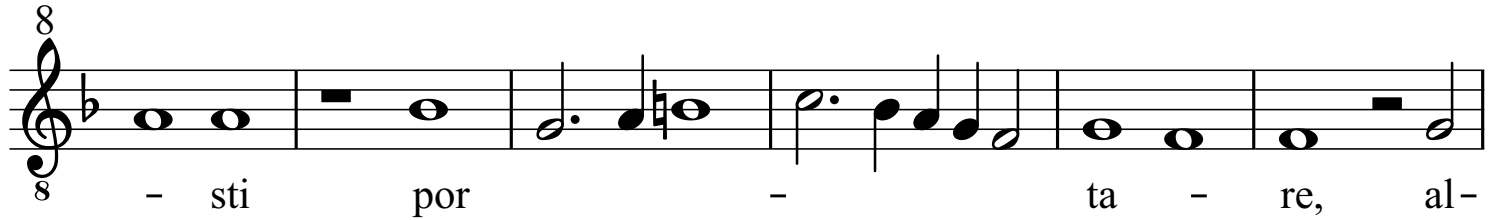
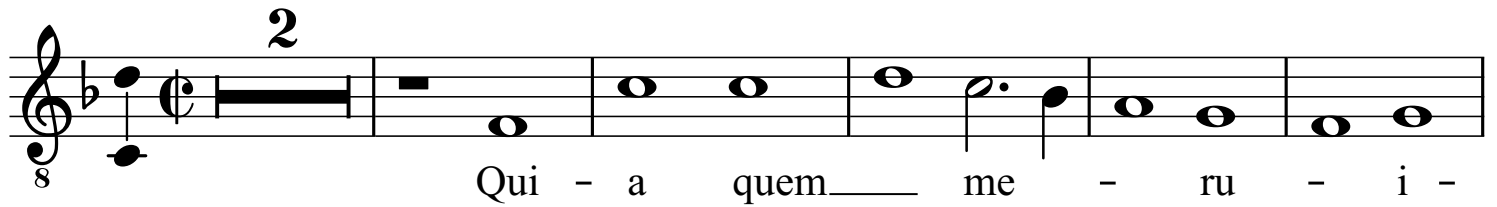
Qui - a _____ quem me - ru -
i - sti, me - ru - i - sti, me - ru - i - sti
por - ta - re, por - ta - re, al - le -
- lu - ia, _____ al - le - lu - ia,
al - le - lu - ia, al - le - lu - ia, _____ al - le - lu - ia.
Secunda pars
2
O - ra pro no - bis _____ De -
- um, o - ra pro no - bis
De - um, al - le - lu - ia, _____
al - le - lu - ia, al - le - lu - ia, al -
le - lu - ia, al - le - lu - ia.

Tenor

Quia quem meruisti à5

Johannes Le Febure (? - 1609/1612)

BSB München, 2.Mus. pr.35



Quia quem meruisti à5

Qui - a quem me - ru -

5

i - sti, me - ru - i - sti por - ta -

9

- re, por - ta - re, al - le -

14

2

- lu - ia, al -

20

le - lu - ia, al - le - lu - ia, al - le - lu - ia.

25 **Secunda pars**

4

O - ra pro no - bis De - um, o - ra pro

34

no - bis De - um, al - le - lu - ia,

38

al - le - lu - ia, al - le - lu -

43

ia, al - le - lu - ia.